

Socklar och pelarmontage till tvättmaskiner och torktumlare



Funktioner och fördelar

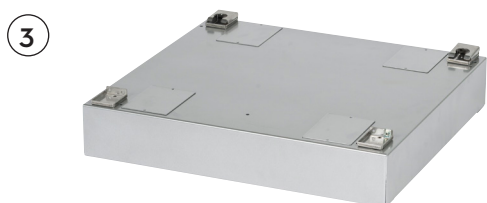
- Sockeln höjer maskinen till en bekväm arbetshöjd – ger en bättre ergonomi i textilvårdsrummet
- Maskinens frontpanel och sidoplåtar blir mindre utsatta för slitage när den är placerad på en sockel
- Återvinningstankar för vatten eller tvättlösning – ger lägre driftskostnader
- Återvinningstankarna är inbyggda i underredet – spar utrymme
- Luddlådan förhindrar att avloppet sätts igen
- Sockel med utdragbar luddlåda framtill under maskinen. Enkel att rengöra och underhålla

SOCKEL; öppen frontpanel och öppna sidoplåtar

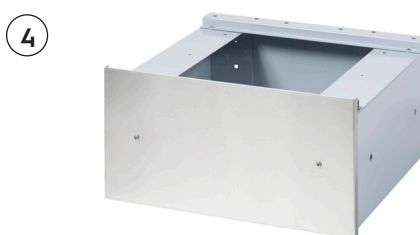

Passar modellerna: WH6-6, WH6-7, WH6-8, TD6-6, TD6-10
 Material: Rostfritt stål.



Passar modellerna: WH6-7, WH6-8, WH6-11, WH6-14, WH6-20,
 WH6-27, WH6-33, TD6-10
 Material: Rostfritt stål.

SOCKEL; sluten frontpanel och slutna sidoplåtar


Passar modellerna: WH6-6, TD6-6
 Höjd: 100 mm
 988918473
 Material: Rostfritt stål.
 988918474
 Material: Silvergråmålad galvad plåt



Passar modellerna: WH6-6, TD6-6
 Höjd: 290 mm
 988918483 (WH6-6)
 988918487 (TD6-6)
 Material: Front i rostfritt stål och sidoplåtar i silvergråmålad galvad plåt
 988918484 (WH6-6)
 988918488 (TD6-6)
 Material: Front och sidoplåtar i silvergråmålad galvad plåt

Specialversion "flytande fundament" (betongfyllt)

988918485 (WH6-6)
 Material: Front i rostfritt stål och sidoplåtar i silvergråmålad galvad plåt
 988918486 (WH6-6)
 Material: Front och sidoplåtar i silvergråmålad galvad plåt

SOCKEL; sluten frontpanel och slutna sidoplåtar

5



Passar modellerna: WH6-7, WH6-8, WH6-11, WH6-14, WH6-20, WH6-27, WH6-33, TD6-10
Material: Galvaniserat, silvergrålackerat stål med frontpanel i rostfritt stål.

6



Passar modellerna: WN6-8, WN6-9, WN6-11, WN6-14, WN6-20, WN6-28, WS6-8, WS6-9, WS6-11, WS6-14, WS6-20, WS6-28
Material: Galvaniserat stål med frontpanel i rostfritt stål.

SOCKEL; med hjul

7



Passar modellerna: WH6-7, WH6-8, WH6-11, TD6-10
Material: Galvaniserat, silvergrålackerat stål med frontpanel i rostfritt stål.
Egenskap: Underredet har fyra hjul. Underlättar underhåll i trånga utrymmen

SOCKEL; "flytande fundament"

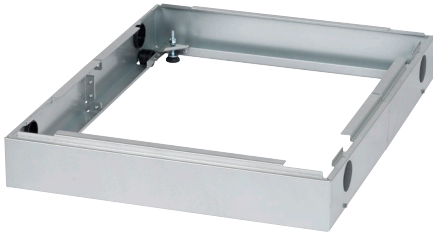
8



Passar modellerna: WH6-7, WH6-8, WH6-11, WH6-14, WH6-20, WH6-27, WH6-33
Material: Galvaniserat, silvergrålackerat stål med frontpanel i rostfritt stål.
Egenskap: Ett betongfyllt "flytande fundament" förhindrar stomljudsspridning till andra delar av byggnaden.

SOCKEL; sluten frontpanel och slutna sidoplåtar med hjul

9



Passar modellerna: TD6-7
 988918475 Höjd: 100 mm
 Material: Rostfritt stål
 988918476 Höjd: 100 mm
 Material: Silvergråmålad galvad plåt



Passar modellerna: TD6-11
 988918493 Höjd: 300 mm
 Material: Rostfritt stål
 988918494 Höjd: 300 mm
 Material: Silvergråmålad

SOCKEL; öppen frontpanel och öppna sidoplåtar med hjul

10



Passar modellerna: TD6-7
 988918477 Höjd: 370 mm
 Material: Rostfritt stål
 988918478 Höjd: 370 mm
 Material: Silvergråmålad galvad plåt



Passar modellerna: TD6-11
 988918491 Höjd: 300 mm
 Material: Rostfritt stål
 988918492 Höjd: 300 mm
 Material: Silvergråmålad

KIT PELARMONTAGE med eller utan sockel


Passar modellerna: WH6-6 med TD6-7
 988918479 Pelarmontage i rostfritt stål utan sockel
 988918480 Pelarmontage i silvergråmålad galvad plåt utan sockel
 988918481 + 988918473 Pelarmontage i rostfritt stål med sockel
 988918482 + 988918474 Pelarmontage i silvergråmålad galvad plåt med sockel
 988918481 Pelarmontage i rostfritt stål, vid användning av befintlig sockel
 988918482 Pelarmontage i silvergråmålad galvad plåt, vid användning av befintlig sockel

KIT PELARMONTAGE


Passar modellerna: WH6-6 med TD6-6
 988802039 Djup: 670 mm
 Material: Silvergråmålad galvad plåt



Passar modellerna: TD6-7 med TD6-7
 988918489 Djup: 810 mm
 Material: Rostfritt stål
 988918490 Djup: 810 mm
 Material: Silvergråmålad



Högcentrifugerande tvättmaskiner								
Pos.	Höjd i mm	WH6-6	WH6-7, WH6-8	WH6-11	WH6-14	WH6-20	WH6-27	WH6-33
1	200	988918610						
1	290	988918611						
1	555	988918612						
1	240		988918505					
2	490		988918506	988918606				
2	485				988918706			
2	490							
2	460					988918806		
2	460							
2	430						988918906	988919006
2	430							
3	100	988918473						
3	100	988918474						
4	290	988918483						
4	290	988918484						
4	290	988918485						
4	290	988918486						
5	190		988918571	988918671				
5	210				988918771			
5	230					988918871	988918971	988919071
7	190		988918573	988918673				
8	190		988918572	988918672				
8	210				988918772			
8	230					988918872	988918972	

Normal- och Supercentrifugerande tvättmaskiner							
Pos.	Höjd i mm	WN6-8, WS6-8	WN6-9, WS6-9	WN6-11, WS6-11	WN6-14, WS6-14	WN6-20, WS6-20	WN6-28, WS6-28
6	200	988919501	988919501				
6	220			988919503	988919551		
6	240					988919552	988919553

Torktumlare					
Pos.	Höjd i mm	TD6-6	TD6-7	TD6-10	TD6-11
10	370		988918477		988918491
10	370		988918478		988918492
1	200	988918610			
1	240			988918505	
1	290	988918611			
1	555	988918612			
2	490			988918506	
3	100	988918473			
3	100	988918474			
4	290	988918487			
4	290	988918488			
5	190			988918581	
9	100		988918475		988918493
9	100		988918476		988918494
7	190			988918583	

LUDDLÅDOR


988918010: WH6-6
 988918021: WH6-7, WH6-8, WN6-8, WS6-8
 988918022: WH6-11, WN6-11, WS6-11, W4130H, WH6-14, WN6-14, WS6-14
 988703041: W4180H, WH6-20, WN6-20, WS6-20, W4250H, WH6-27, WN6-28, WS6-28, W4300H, WH6-33, WN6-35, WS6-35

Material: Rostfritt stål

Egenskap: Filter för enkel rengöring.

Avloppsanslutning: \varnothing 32 mm (25 l)
 \varnothing 50 mm (45 l, 75 l)

988918016: WH6-6

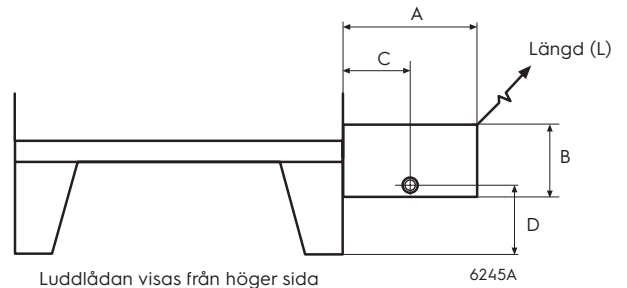
Material: Rostfritt stål.

Egenskap: Filter för enkel rengöring. Luddlådan kan fästas på sockeln till WH6-6, på sidan eller baktill. Lock och slangar ingår.

	A	B	L
25 l	280	165	615
45 l	345	220	680
75 l	480	215	820
100 l	485	220	930

WH6-6

C = 155 mm
 D = 95 mm (E=200)
 D = 165 mm (E=290)

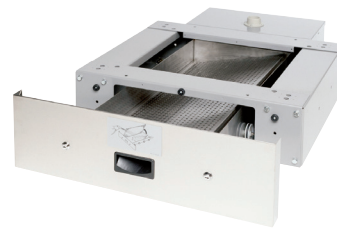


Luddlådan visas från höger sida

SOCKEL; med uttagbart luddfilter



988918360: WH6-6
 988918515: WH6-7, WH6-8
 Material: Rostfritt stål.
 Egenskap: Integrerad luddlåda.
 Lättunderhållen och lättrengjord.
 Djup: WH6-6: 650 mm
 WH6-7: 700 mm
 WH6-8: 700 mm

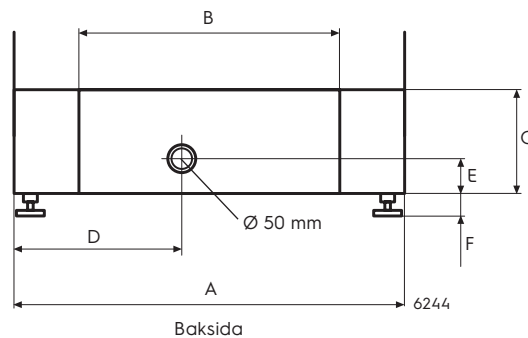
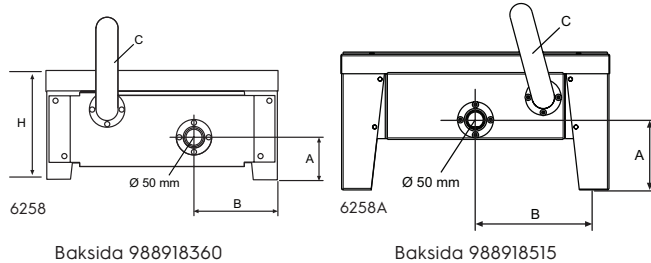


988918574: WH6-7, WH6-8
 988918674: WH6-11
 Material: Silvergråmålad galvad plåt med luddlåda i rostfritt stål.
 Volym: 33 liter.
 Avloppsanslutning: \varnothing 50 mm
 Djup: 910 mm

	WH6-6	WH6-7	WH6-8
A	110	180.5	180.5
B	220	340	340
H	290	350	350

	A	B	C	D	E	F
WH6-7, WH6-8	700	470	185	300	60	20-50
WH6-11	810	600	185	355	60	20-50

C = Tömning från maskin



TANK; för återvinning av vatten eller tvättlösning - Gäller endast modeller med Clarus Control

988803825 (50Hz): W4130H
 988803818 (50Hz): W4180H,
 W4240H
 988803826 (60Hz): W4130H
 988803819 (60Hz): W4180H,
 W4240H

A = Endast tömningsventilbox:

988803823 (50Hz): W4130H,
 W4180H,
 W4240H
 988803824 (60Hz): W4130H,
 W4180H,
 W4240H



Material: Rostfritt stål
 Egenskap: För återvinning av vatten/tvätt lösning. Innehåller pump, filter, ventiler, slang och kabelmatta för anslutning till maskinen.
 Volym: 140 eller 200 liter

SOCKEL; med inbyggd tank - Gäller endast modeller med Clarus Control



988918717 (50Hz):	W4130H
988918817 (50Hz):	W4180H
988918957 (50Hz):	W4240H
988919017 (50Hz):	W4300H
988918718 (60Hz):	W4130H
988918818 (60Hz):	W4180H
988918958 (60Hz):	W4240H
988919018 (60Hz):	W4300H

Material: Galvaniserat stål med tank och frontpanel i rostfritt stål.

Egenskap: För återvinning av vatten/tvättlösning. Innehåller pump, filter, ventiler, slang och kabelmatta för anslutning till maskinen.

Volym: 120 liter: W4130H
145 liter: W4180H
160 liter: W4240H, W4300H

A	B	C	D	E	F	G	H	I
900	570	300	300	380	500	170	430	75
960	600	300	330	380	530	170	460	75
1010	630	300	350	380	560	170	490	75
1010	630	300	350	380	560	170	490	75

- K Tömning \varnothing 75 från maskin till avlopp
- L Tömning \varnothing 75 från översvämmande behållare till avlopp
- M Kallvattenanslutning, DN20
- N Anslutning för tömning av tank

